



## Der Gemeinderat Leubringen/Magglingen lanciert eine nachhaltige Haushalt-Kunststoff-Sammlung

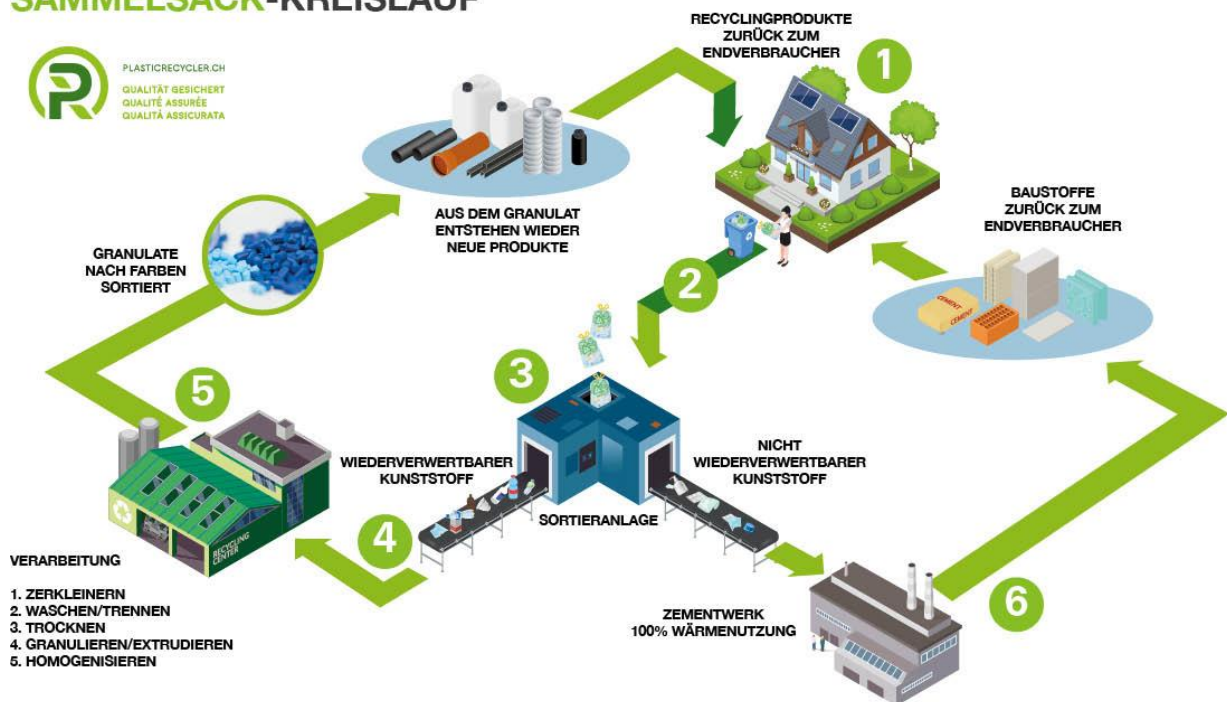


*Verpackungen, Flaschen, Folien – Kunststoff ist im Haushalt allgegenwärtig. Nach Gebrauch sollte er aber nicht einfach weggeworfen werden, da viele der Materialien wiederverwertbar sind – Recycling lautet das Zauberwort.*

Kunststoffe aus Haushalten sind in der Regel Lebensmittelverpackungen, erfüllen höchste Qualitäts- und Hygieneanforderungen, sind nur kurz im Umlauf und eignen sich darum besonders gut für das Recycling.

Mit diesem Thema hat sich eine Arbeitsgruppe von Leubringen/Magglingen intensiv auseinandergesetzt und sich für eine gemeinschaftliche, nachhaltige und zukunftsorientierte Lösung entschieden. Ab Anfang 2022 bietet die Gemeinde Leubringen/Magglingen ihrer Bevölkerung die Möglichkeit, Haushalt-Kunststoffe in kostenpflichtigen Sammelsäcken von «Bring Plastic back» zu sammeln.

### SAMMELSACK-KREISLAUF





## **Kunststoff wiederverwerten statt vernichten**

Damit Kunststoff recycelt werden kann, muss die Kunststoff-Qualität von Anfang an hoch sein. Ausschlaggebend sind die differenzierte Sammlung und Sortierung. Wenn Kunststoff richtig gesammelt, sortiert und weiterverarbeitet wird, kann er zwei, drei, oder sogar viermal recycelt werden. Haushalt-Kunststoffe sind in der Regel Lebensmittelverpackungen, welche hohe Qualitäts- und Hygieneanforderungen erfüllen und eignen sich daher besonders gut für das stoffliche Recycling.

Die gefüllten Sammelsäcke werden von regionalen Sammelpartnern eingesammelt, in Ballen gepresst und zur Sortierung transportiert. In der Sortieranlage im grenznahen Lustenau AT, werden die Ballen aufgerissen und aufgelockert. Auf einem Förderband identifizieren Nahinfrarots Scanner die unterschiedlichen Materialien, Druckluftventile trennen sie präzise voneinander. Trotz dieser modernen Technik erfolgt noch eine händische Nachkontrolle für ein bestmögliches Ergebnis.

Die sortenreinen Kunststoffe werden zu Ballen verpresst und dafür spezialisierten Recyclingbetrieben in der Schweiz und der EU zugeführt. Dort werden die Kunststoffe zerkleinert, gewaschen, getrennt und getrocknet. Die sauberen Kunststoff-Schnitzel werden anschliessend erhitzt, eingeschmolzen und zu Regranulat verarbeitet. Dieses hochwertige Material wird beispielsweise bei der Herstellung von Kabelschutzrohren, Folien und Flaschen eingesetzt und gelangt so zurück in die Haushalte.

## **Potential einer sinnvollen Sammlung erkannt**

Die Arbeitsgruppe der Gemeinde Leubringen/Magglingen hat das Potential einer gemischten Haushalt-Kunststoff-Sammlung erkannt und sich in den letzten Monaten intensiv mit dem Thema beschäftigt. Gemeinsam mit dem Systembetreiber, der InnoRecycling AG / sammelsack.ch und der Gemeinde Biel-Bienne wird nun für Anfang 2022 die regionale Kunststoff-Sammlung lanciert.

## ***Mitmachen ist ab sofort möglich!!!***

In der Schweiz werden ca. 80% der Kunststoffe mit dem Haushaltskehricht verbrannt. Dadurch entsteht umweltschädigendes CO<sub>2</sub>.

**Die Kunststoff-Sammlung stellt eine logische Massnahme dar und bietet einen echten Umweltvorteil.**



## Haushalt-Kunststoffe trennen - aber richtig!!!

### Was gehört in den Sammelsack?

- ↪ Folien aller Art: Frischhaltefolien, Vakuumbbeutel (sauber, ohne Rückstände), Tragetaschen, Kassensäckli, Zeitschriften-, Sixpack-, Schrumpf- und Stretchfolien ...
- ↪ Plastikflaschen aller Art: Milch, Getränke, Öl, Essig, Shampoo, Wasch-/Reinigungsmittel, Weichmacher ...
- ↪ Tiefziehschalen: Eier-, Guetzliverpackungen, Frucht- und Fleischschalen ...
- ↪ Verpackungen aus Verbundstoffen: Pommes Chips, Erdnüsse, Kaffeebohnen ...
- ↪ Getränkekarton (Tetra Pak): Verpackungen von Milch, Rahm, Eistee, Suppen, Fruchtsäfte ...
- ↪ Pflegeartikelverpackungen: Dosen, Tuben, Duschgel, Shampooflaschen, Seifenspender, Nachfüllbeutel ...
- ↪ Kunststoffbehälter: Eimer, Kessel, Becken, Blumentöpfe, Transport- und Frischhalteboxen ...



### Was gilt es beim Trennen zu beachten?

- ↪ Viele Verpackungen sind aus unterschiedlichen Kunststoffarten zusammengesetzt z.B. Käse- und Fleischverpackungen. Es ist sinnvoll, Kunststoffschale (Trays) und Deckel- bzw. Verschlussfolie abzutrennen, damit die Sortiermaschine beide Materialien erkennen kann.
- ↪ Bei Kombinationen von Kunststoff mit Papier, Alu oder Glas die einzelnen Bestandteile möglichst getrennt entsorgen, z.B. bei Joghurtbecher Kartonumhüllung und Alu-Deckel entfernen.

### Was gehört nicht in den Sammelsack?

<b>Für den Kehricht:</b>	<b>Für die Separatsammlung:</b>
<ul style="list-style-type: none"><li>➤ Stark verschmutzte Verpackungen von Grillwaren mit Marinade</li><li>➤ Verpackungen mit Restinhalten</li><li>➤ Einweggeschirr</li></ul>	<ul style="list-style-type: none"><li>➤ PET-Getränkeflaschen</li><li>➤ Flaschen-Korken</li><li>➤ CDs und DVDs</li><li>➤ Toner</li><li>➤ Kaffee-Kapseln</li><li>➤ Styropor (Sagex)</li></ul>



<ul style="list-style-type: none"><li>➤ Tablettenblister</li><li>➤ Zahnbürsten</li><li>➤ Kaffee- und Teepads</li><li>➤ Füllmaterialien für Pakete (Holz-/Sägespäne)</li><li>➤ Gummiprodukte: Veloschläuche, aufblasbare Schlauchboote oder Planschbecken</li><li>➤ Fotos</li><li>➤ Filmkassetten</li><li>➤ Spielzeug</li><li>➤ Gartenschläuche</li><li>➤ ...</li></ul>	
--	--



### Abholdaten für den Sammelsack:

17.02.2022	17.03.2022	21.04.2022	19.05.2022	16.06.2022	21.07.2022
18.08.2022	22.09.2022	20.10.2022	17.11.2022	22.12.2022	

### Verkaufsstellen:

#### Leubringen:

Gemeindeverwaltung  
Epicerie chez Langlade & Jolivet

#### Maggingen:

Epicerie Maggingen Coopérative

Guy Bärtschi, Gemeinderat