

Evilard - Macolin  
Cartes postales  
1898 - 1974

Leubringen - Magglingen  
Postkarten  
1898 - 1974



Numérisation & édition:  
Marcel Liengme  
mai 2020

Sources:  
Collection de cartes postales Marcel Hasen,  
lot acquis par la commune municipale d'Evilard

Evilard - Macolin au fil du temps  
Leubringen - Magglingen im Wandel der Zeit  
ISBN 978-2-8399-2292-0

© Tous droits réservés  
Commune municipale Evilard

**Evilard - Macolin  
Cartes postales  
1898 - 1974**

**Leubringen - Magglingen  
Postkarten  
1898 - 1974**

Verlag der Buch- und Kunsthandlung Ernst Kuhn, Biel.



Evilard  
Vision d'artiste / Künstlerkarte



28.07.1898

# Evilard 1898-1974

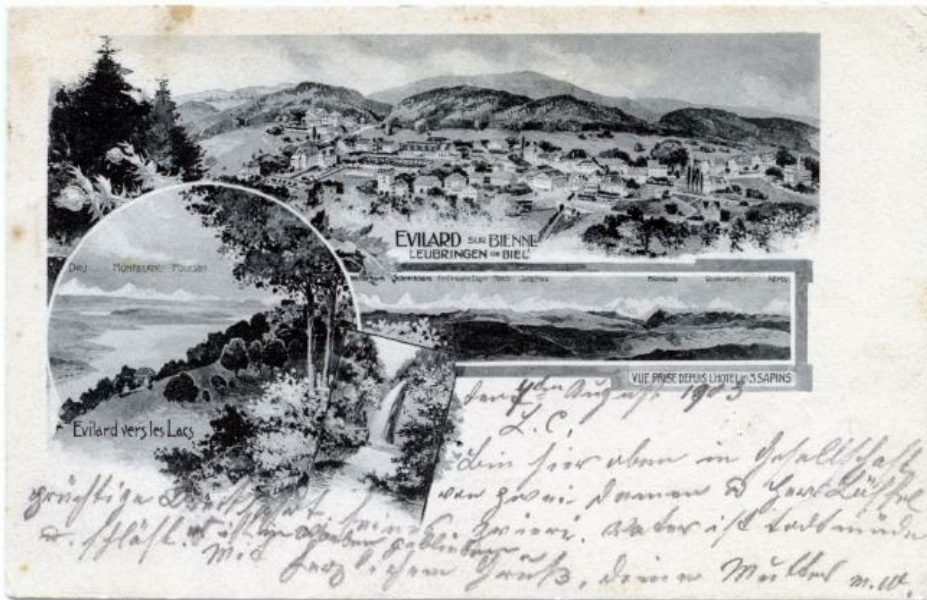
## Leubringen 1898-1974



Gruss aus Evilard bei Biel  
 Lithographie couleur/farbig  
 24.07.1898



Gruss aus Leubringen  
01.09.1898



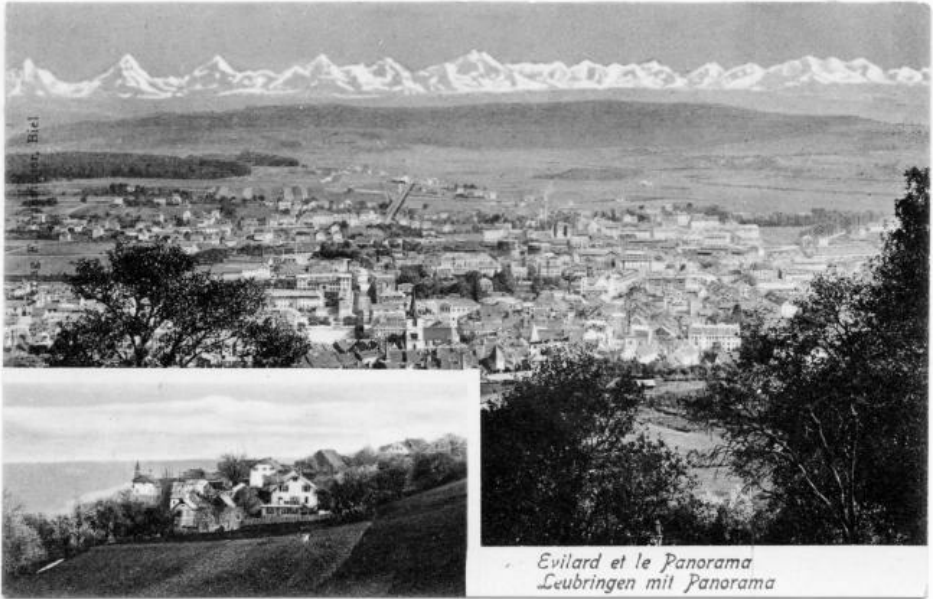
Evillard sur Bienne / Leubringen ob Biel  
07.08.1903



Alpenpanorama mit Biel von Leubringen  
 / Panorama des Alpes avec Bienne depuis Evillard  
 09.10.1903

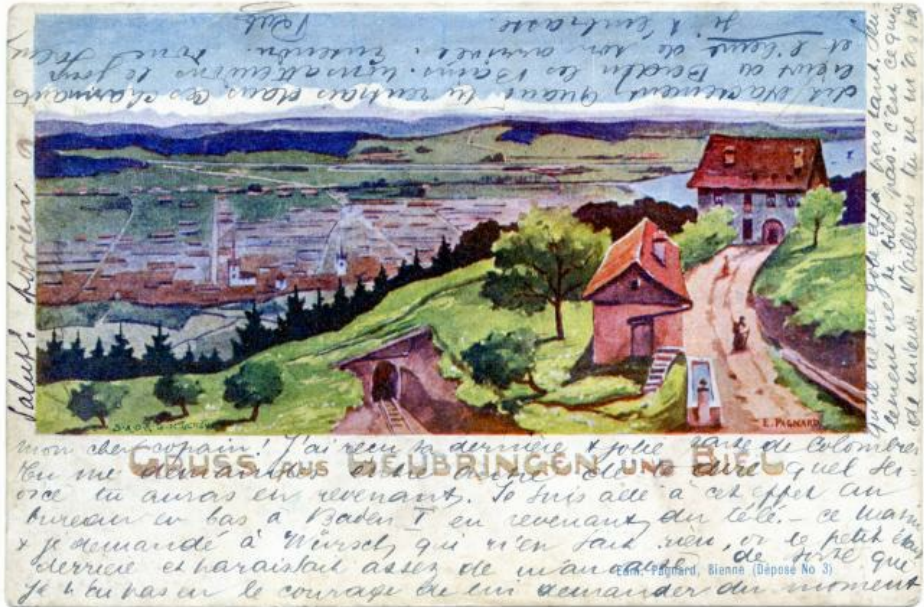


Gruss aus Leubringen  
 17.05.1901



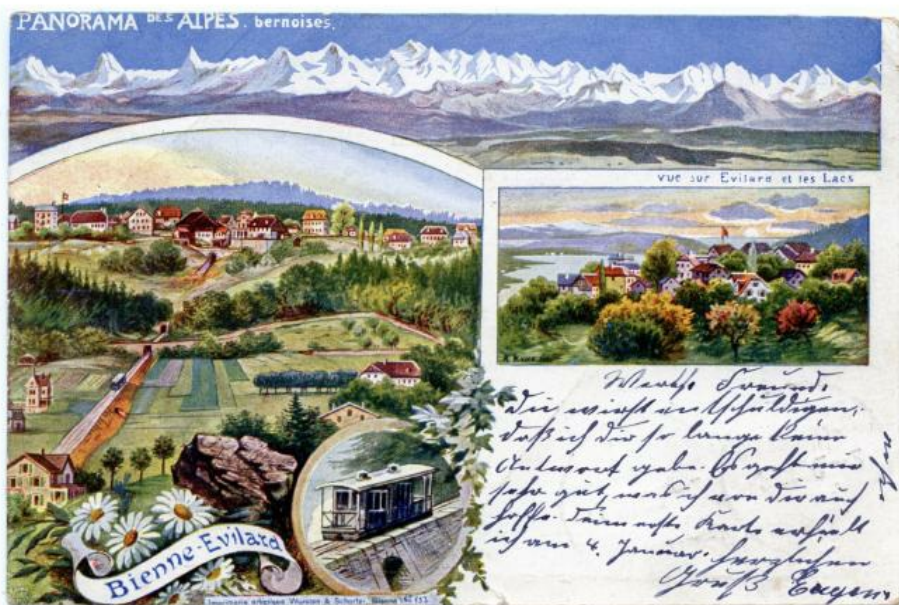
Evilard et le Panorama  
Leubringen mit Panorama

Evilard et le Panorama / Leubringen mit Panorama  
1905



Gruss aus Leubringen und Biel  
06.05.1904





Bienne-Evilard - Panorama des Alpes bernoises - Vue sur Evilard et les lacs  
 / Panoramakarte von Leubringen  
 02.03.1903



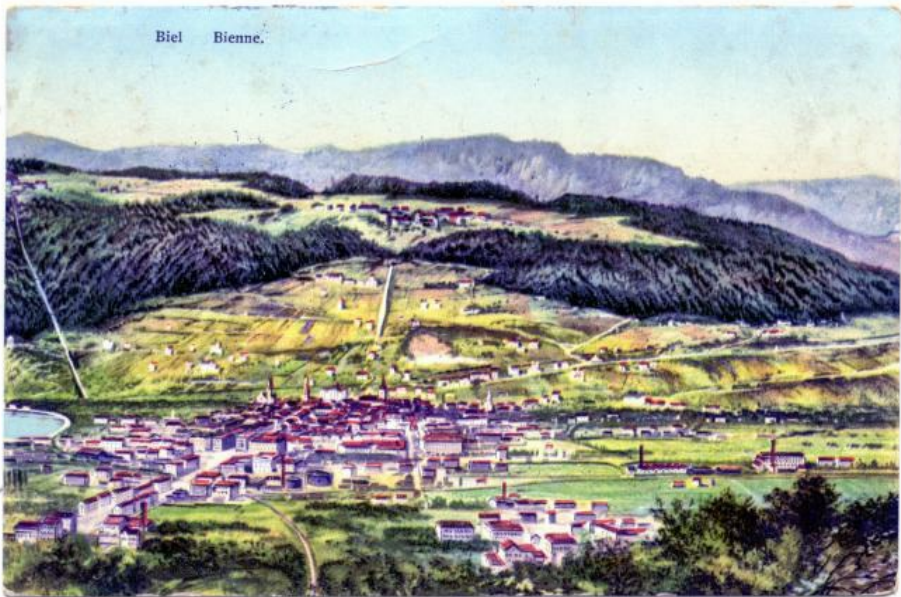
Souvenir d'Evilard / Leubringen Spielplatz  
 16.02.1914



Panorama Biel und die Alpen von Leubringen  
 / Panorama de Bienne et des Alpes depuis Evillard  
 1920



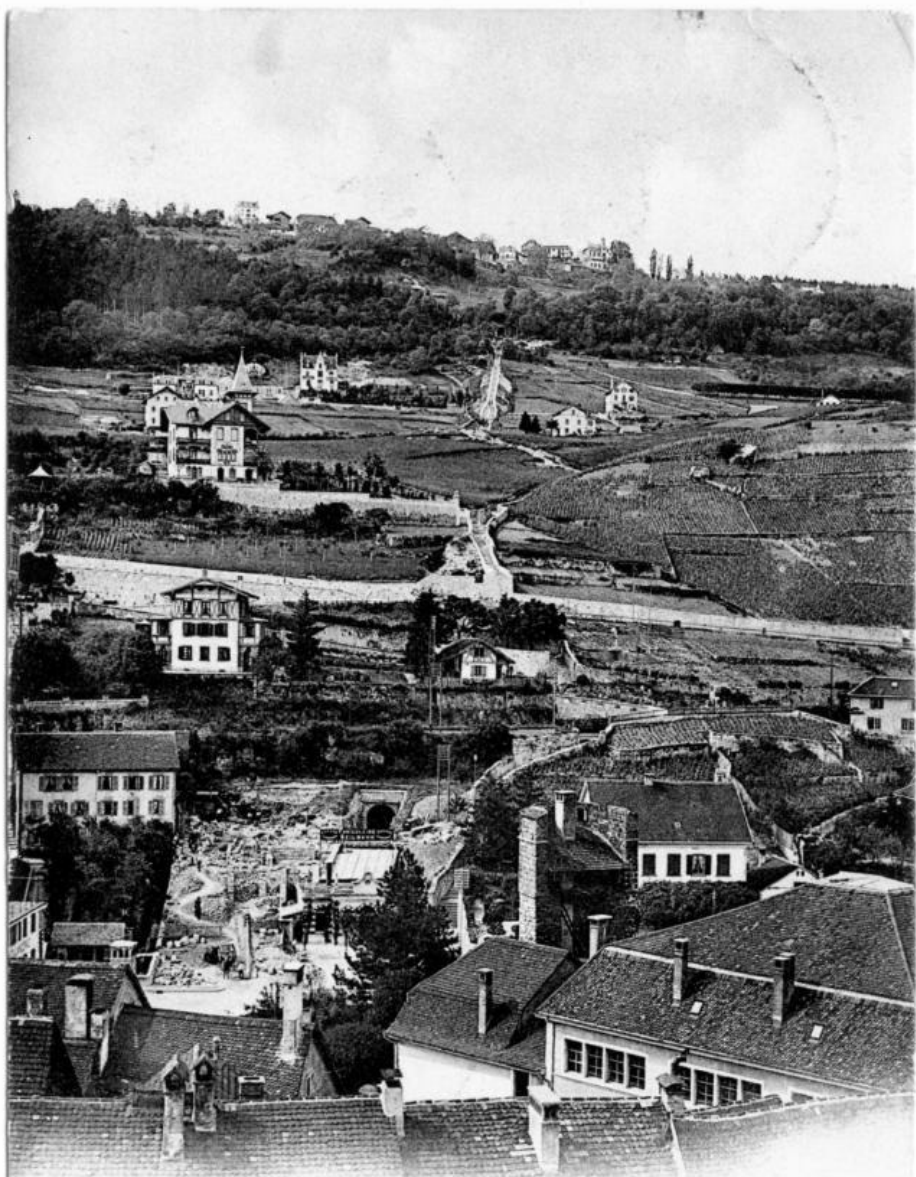
Vue et Panorama du Restaurant et Pension de la gare O. Girard à Evillard  
 / Panorama Ansicht und Pension de la Gare in Leubringen  
 09.08.1904



Leubringen mit Bahnansicht von Biel / Vue de Bienne et d'Evilard avec funiculaire  
29.06.1922



Evilard vu de Bienne avec le funiculaire  
/ Leubringen mit Drahtseilbahn, Sicht von Biel aus  
23.06.1905



Bienne — Evillard et Funiculaire

Mein lieber!  
 Dein Gaston in Biel  
 in Biel am 1. Aug. in Biel  
 mit Herzlichen Grüßen von deiner Mutter

Editeurs Les Fils de J. Kupferschmid, Bienne, Nr. 136

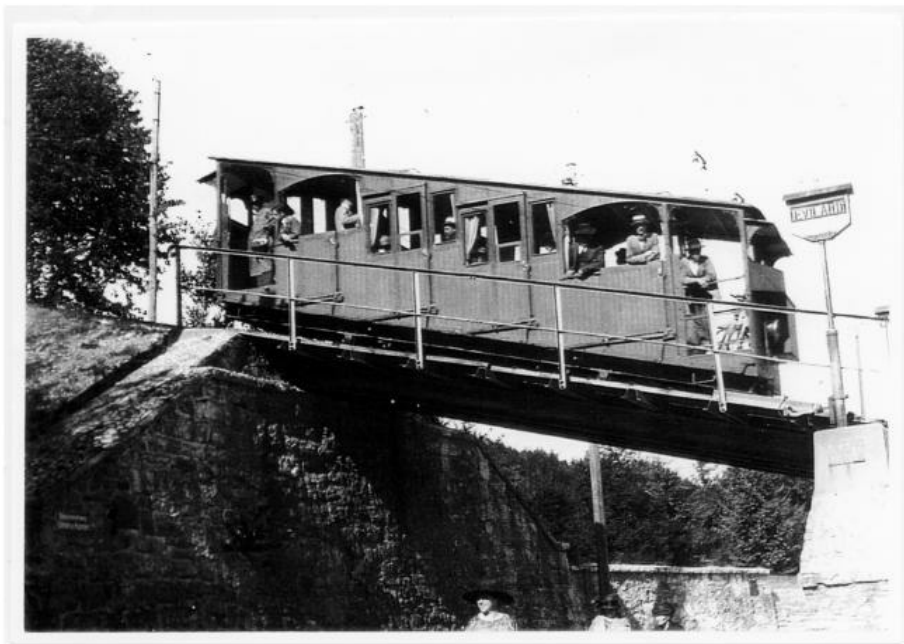
Bienne-Evilard et Funiculaire / Biel-Leubringen und Drahtseilbahn 08.08.1903



Souvenir d'Evilard, Leubringen.  
Drahtseilbahn Biel - Leubringen.  
Funiculaire Bienne - Evilard.



Souvenir d'Evilard, Leubringen / Drahtseilbahn Biel-Leubringen  
/ Funiculaire Bienne-Evilard  
1910



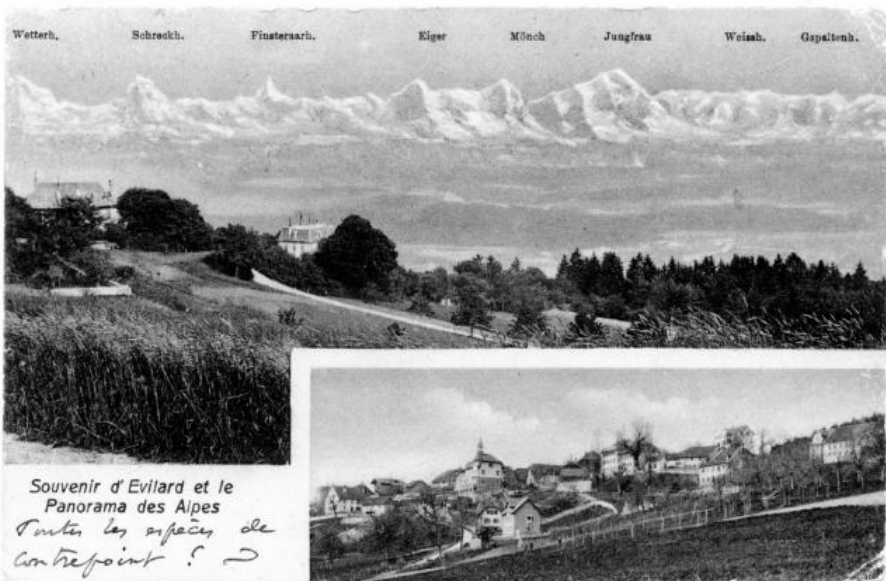
Funiculaire d'Evilard / Drahtseilbahn Leubringen  
1910



*Restaurant et Pension de la gare à Evillard. O. Girard.*

Verlag: F. Gränicher, Biel, Dep.

Restaurant et Pension de la gare à Evillard 25.05.1901



Souvenir d'Evilard et le Panorama des Alpes / Leubringen und Alpenpanorama  
 09.08.1905



Vue d'Evilard / Ansicht von Leubringen  
 26.05.1904



Leubringen / Eulard  
1910 - 1915





Leubringen / Souvenir d'Evilard  
03.08.1916



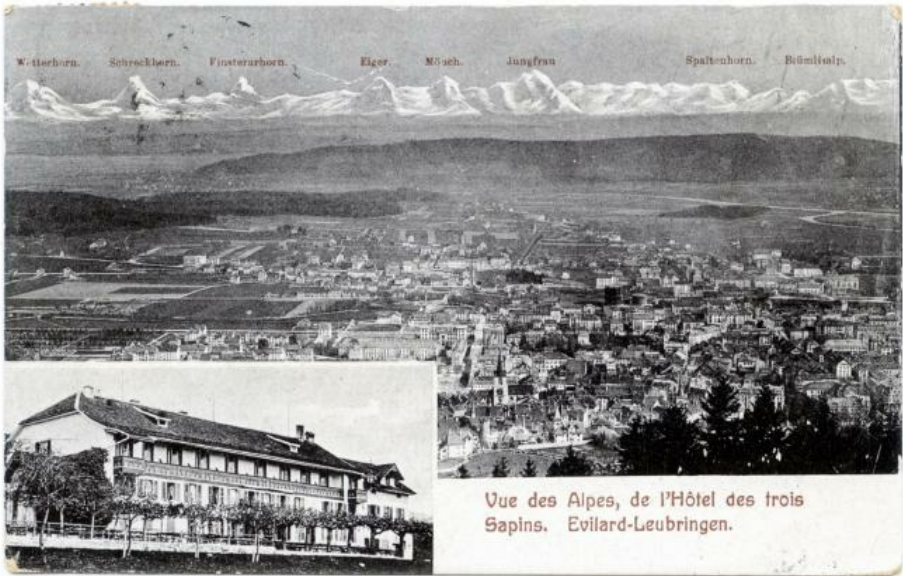
Evilard sur Bienne / Leubringen ob Biel  
1915



Souvenir d'Evilard / Gruss aus Leubringen  
05.08.1907



Bienne et les Alpes depuis Evilard / Biel und die Alpen aus Leubringen  
15.05.1916



Vue des Alpes, de l'Hôtel des trois Sapins. Evilard-Leubringen.

Vue des Alpes, de l'Hôtel des trois Sapins. Evilard-Leubringen  
/ Alpenansicht vom Hotel drei Tannen  
20.09.1923



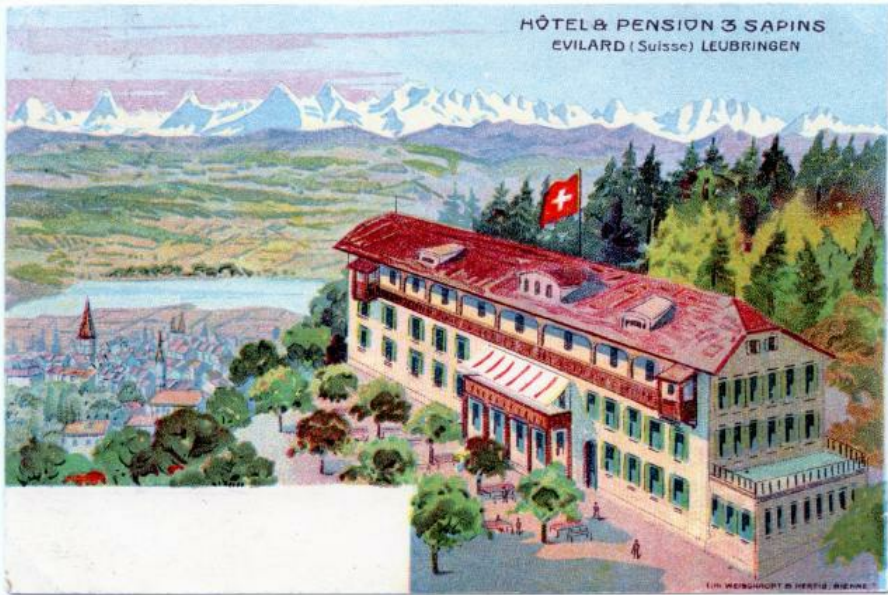
Vue et Panorama de l'Hôtel des trois Sapins à Evilard  
/ Ansicht und Panorama vom Hotel drei Tannen in Leubringen  
01.08.1904



Evilard, Hôtel des trois Sapins  
/ Hotel drei Tannen, Leubringen  
26.09.1904



Hôtel & Pension des Trois Sapins, Evilard sur Bienne  
/ Leubringen ob Biel  
09.07.1906



Hôtel & Pension 3 Sapins Evillard (Suisse) Leubringen  
08.07.1911



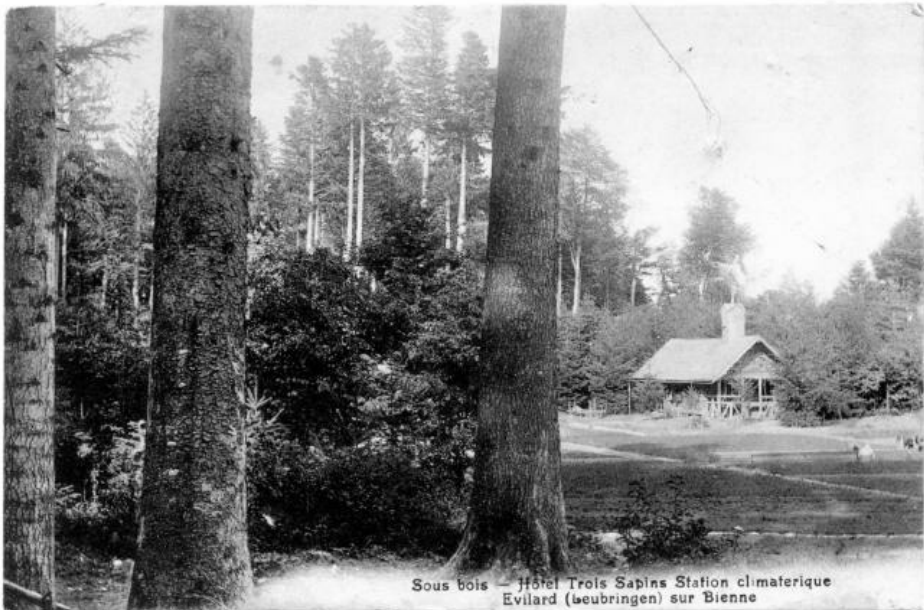
Hôtel des 3 Sapins - Evillard  
/ Hotel 3 Tannen - Leubringen  
10.07.1922



Hôtel trois Sapins - Evilard

Hotel 3 Tannen - Leubringen

Hôtel trois Sapins - Evilard / Hotel 3 Tannen - Leubringen  
30.06.1921



Sous bois - Hôtel Trois Sapins Station climatique  
Evilard (leubringen) sur Bienne

Pépinière d'Evilard dans la forêt de Malvaux  
/ Leubringer Baumschule im Mahlenwald  
1910



Hôtel des Trois Sapins. Evillard sur Biègne. Station climatérique

Hôtel des Trois Sapins. Evillard sur Biègne.  
Station climatérique  
21.05.1912



Terrasse de l'Hôtel des trois Sapins / Gartenrestaurant zum Hotel drei Tannen  
29.10.1923

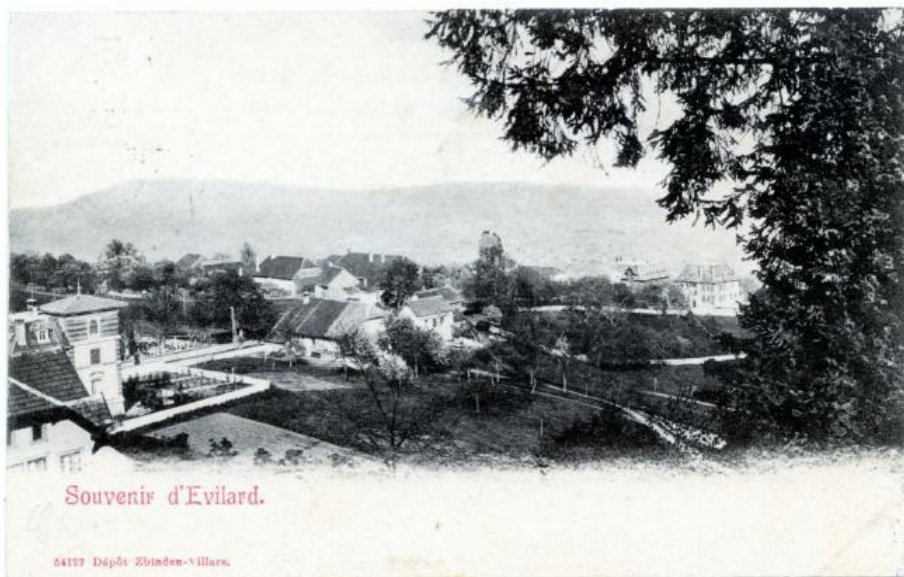


Leubringen - Hôtel 3 Sapins  
1910



Souvenir d'Evilard / Dorfansicht Leubringen  
Timbre/Stempel: C. Seitz Facteur Evilard sur Bienne  
29.03.1911





Souvenir d'Evilard / Dorfansicht Leubringen  
26.07.1902



Evilard sur Biemme / Dorfzentrum Leubringen  
Funiculaire toutes les demiheures, trajet en huit minutes  
21.09.1903



**Kantonal-Bernisches Kinder-Sanatorium "Maison Blanche", Leubringen  
/ Sanatorium cantonal bernois pour enfants "Maison Blanche", Evilard  
1910 - 1920**



23.08.1951



1930-1940



18.06.1920





Evillard, lac de Bièvre et les Alpes  
/ Leubringen, Bielersee und die Alpen  
04.08.1924



Beau-Site, Home des Soeurs de la Croix-Rouge  
/ Beau-Site, Schwesternheim des Roten Kreuzes  
03.10.1939



Evillard, Boulangerie et Hôtel des trois Sapins  
/ Leubringen, Bäckerei und Hotel drei Tannen  
25.10.1928



Notre maison, carte de Sophie Favre / Unser Haus, Postkarte von Sophie Favre  
Été / Sommer 1923



Evillard - Leubringen, Maison communale / Gemeindehaus  
08.08.1946



Evillard - Centre du Village / Dorfzentrum  
07.06.1924



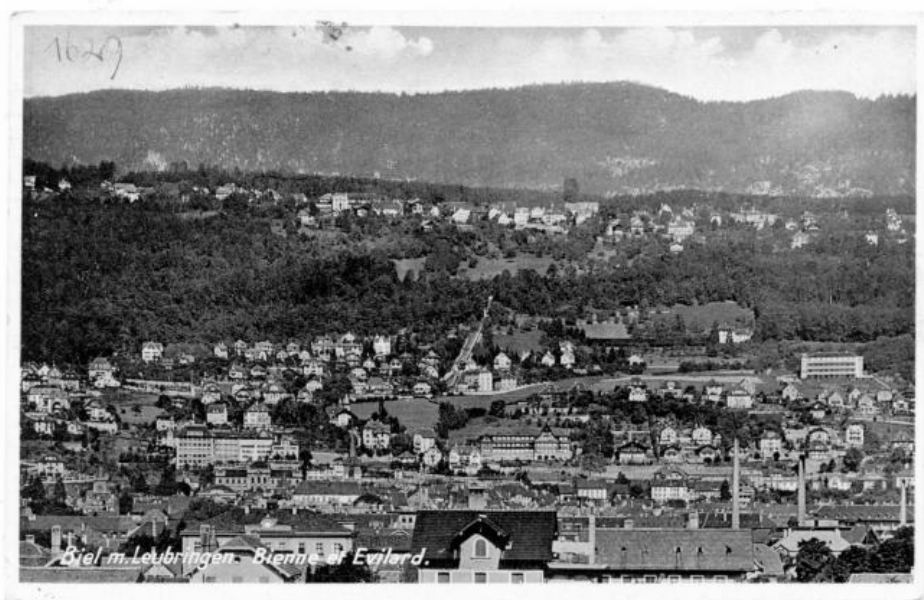
Restaurant Beaulieu, Fritz Tschantré, Evillard s. Bienne  
27.10.1927



Centre du village / Dorfzentrum  
10.09.1966

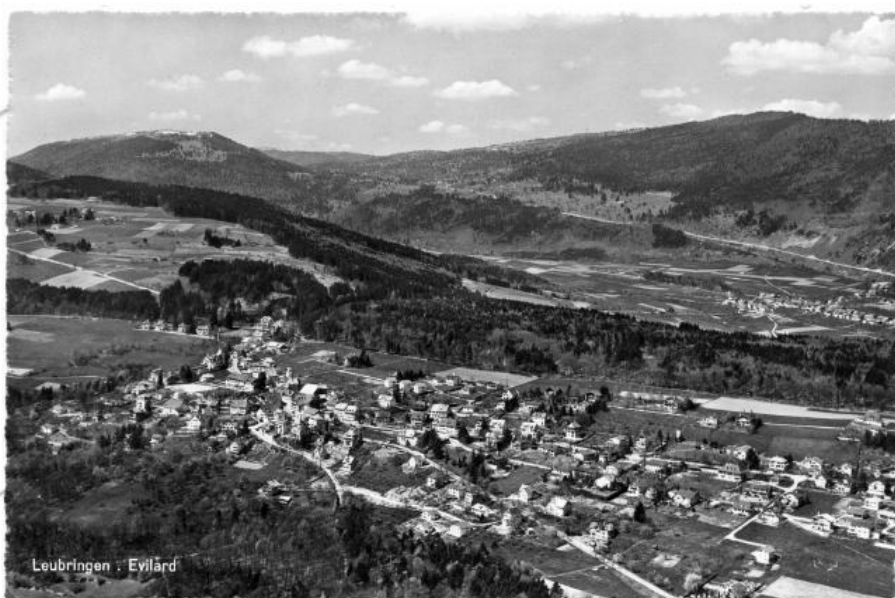


Vue d'ensemble d'Evillard et Macolin  
/ Gesamtansicht von Leubringen und Magglingen  
14.09.1937

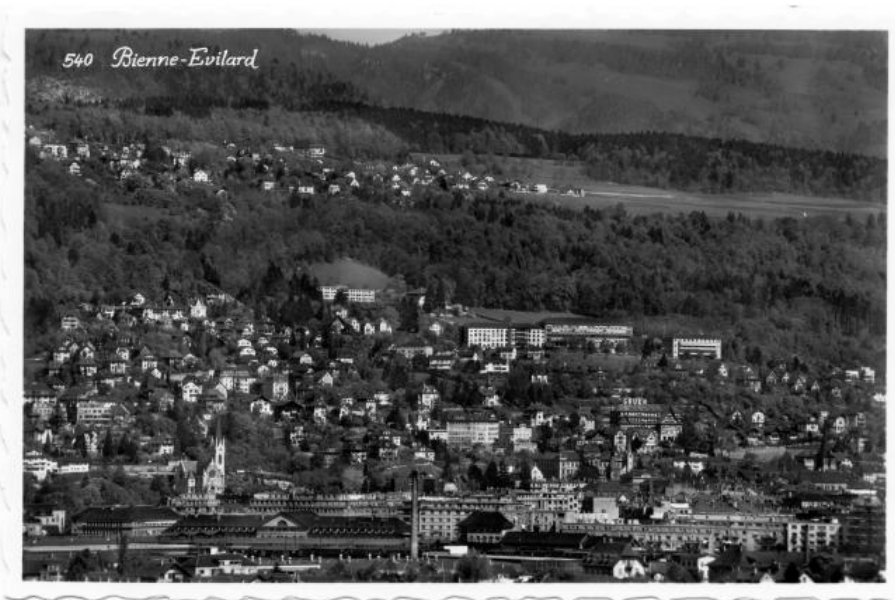


Biel mit Leubringen / Bienne et Evillard  
15.07.1936

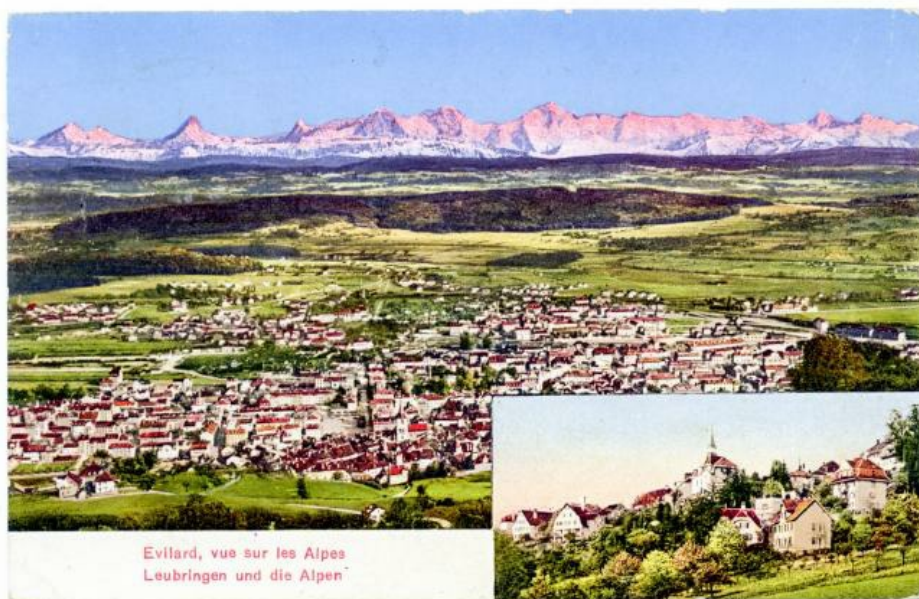




Evilard, vue aérienne en direction d'Orvin et des Prés-d'Orvin  
/ Leubringen, Flugaufnahme mit Sicht Richtung Ilfingen und Ilfingenmatte  
1940



Bienne - Evilard / Biel - Leubringen  
1950



Evillard, vue sur les Alpes / Leubringen und die Alpen  
15.10.1951



Biel und Leubringen / Bienne et Evlard  
15.08.1952



Evlard, vue aérienne direction Bienne est / Leubringen, Luftbild Richtung Biel Ost  
12.07.1974

SCHWEIZ

# MAGGLINGEN OB BIEL



## FUNICULAIRE BIENNE-MACOLIN

### Fahrplan 1899 Horaire

Mai	7 <sup>e</sup> .	8 <sup>e</sup> .	9 <sup>e</sup> .	10 <sup>e</sup> .	11 <sup>e</sup> .	1 <sup>e</sup> .	2 <sup>e</sup> .	3 <sup>e</sup> .	4 <sup>e</sup> .	5.	6.	6 <sup>e</sup> .	8
Juni													
Juli, August	7 <sup>e</sup> .	8 <sup>e</sup> .	9 <sup>e</sup> .	10 <sup>e</sup> .	11 <sup>e</sup> .	1 <sup>e</sup> .	2 <sup>e</sup> .	3 <sup>e</sup> .	4 <sup>e</sup> .	5.	6.	6 <sup>e</sup> .	8 <sup>e</sup> .
September													
Oktober	7 <sup>e</sup> .	8 <sup>e</sup> .	9 <sup>e</sup> .	10 <sup>e</sup> .	11 <sup>e</sup> .	1 <sup>e</sup> .	2 <sup>e</sup> .	3 <sup>e</sup> .	4 <sup>e</sup> .	5.	6.	6 <sup>e</sup> .	8

**Fahrtaxen.**

1. Erwachsene 1.00, Kinder 0.50, 100. Jahre 0.25, 150. Jahre 0.10.  
 2. Besondere Ermässigung für Familien mit Kindern.  
 3. Besondere Ermässigung für Kranke.  
 4. Besondere Ermässigung für Studenten.  
 5. Besondere Ermässigung für Arbeiter.  
 6. Besondere Ermässigung für Soldaten.  
 7. Besondere Ermässigung für Beamte.  
 8. Besondere Ermässigung für Priester.  
 9. Besondere Ermässigung für Bischöfe.  
 10. Besondere Ermässigung für Könige.  
 11. Besondere Ermässigung für Kaiser.  
 12. Besondere Ermässigung für Kaiserinnen.  
 13. Besondere Ermässigung für Kaiserliche Familien.  
 14. Besondere Ermässigung für Kaiserliche Kinder.  
 15. Besondere Ermässigung für Kaiserliche Enkelkinder.  
 16. Besondere Ermässigung für Kaiserliche Enkelinnen.  
 17. Besondere Ermässigung für Kaiserliche Enkelkinderinnen.  
 18. Besondere Ermässigung für Kaiserliche Enkelkinderinnen.  
 19. Besondere Ermässigung für Kaiserliche Enkelkinderinnen.  
 20. Besondere Ermässigung für Kaiserliche Enkelkinderinnen.

**Tarif des voyageurs.**

1. Montre 0.50, Brevets 1.00, etc.  
 2. Montre 0.50, Brevets 1.00, etc.  
 3. Montre 0.50, Brevets 1.00, etc.  
 4. Montre 0.50, Brevets 1.00, etc.  
 5. Montre 0.50, Brevets 1.00, etc.  
 6. Montre 0.50, Brevets 1.00, etc.  
 7. Montre 0.50, Brevets 1.00, etc.  
 8. Montre 0.50, Brevets 1.00, etc.  
 9. Montre 0.50, Brevets 1.00, etc.  
 10. Montre 0.50, Brevets 1.00, etc.



Horaire du funiculaire Bienne-Macolin / Fahrplan Drahtseilbahn Biel-Magglingen 1899

# Macolin 1898-1965

## Maggingen 1898-1965



Souvenir de Macolin  
01.09.1900



07.05.1900

Panorama von Magglingen / Panorama de Macolin

13.08.1903



12.06.1903



22.08.1904



12.06.1903





23.04.1901

Magglingen - Kurhaus / Macolin - Le Grand Hôtel

22.07.1898





08.08.1906



26.07.1899



04.06.1900





Grand Hôtel de Macolin - Kurhaus Magglingen

15.05.1913



Déjeuner — Grand Hôtel Macolin

Nr. 109 Dép. A. Maire, Bianno

1910



Sous les bols du grand Hôtel à Macolin

Verlag - F. Gröschler, Bielefeld

1900-1910



Kurhaus Magglingen - Grand Hôtel Macolin

1910

**Kurhaus Magglingen / Grand Hôtel Macolin**

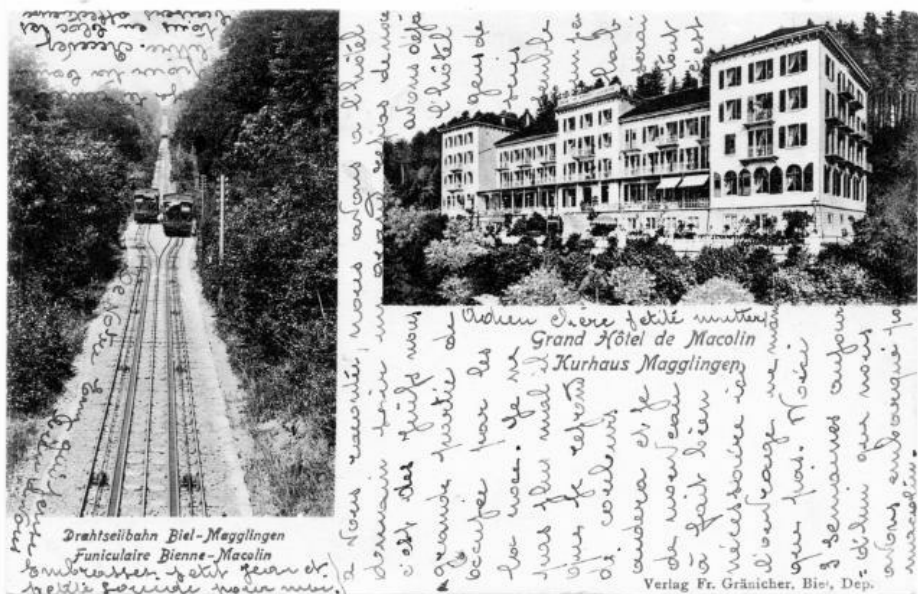
01.09.1928



*Kurhaus Magglingen. Terrasse, Grand Hôtel Macolin*



Station Drahtseilbahn Biel-Maggingen  
/ Station du funiculaire Bienne-Macolin  
27.10.1903



Kurhaus Magglingen und Drahtseilbahn Biel-Maggingen  
/ Grand Hôtel de Macolin et funiculaire Bienne-Macolin  
23.05.1907



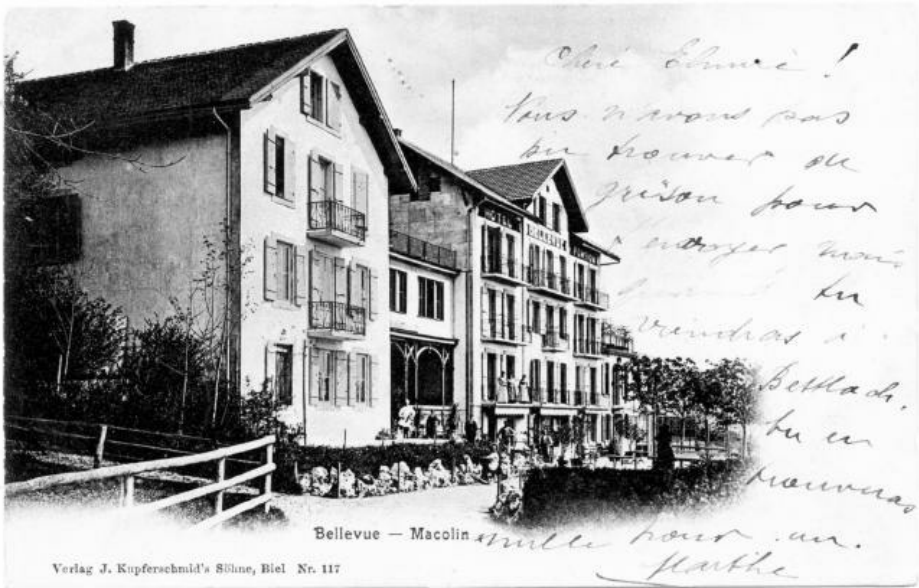
Souvenir de Macolin / Magglingen  
14.04.1907



Drahtseilbahn Biel-Magglingen / Funiculaire Bienne-Evilard  
18.11.1906



Gruss aus Magglingen / Souvenir de Macolin / Hôtel Bellevue  
05.06.1904



Bellevue - Macolin  
01.10.1904



2871

Alpenpanorama von Magglingen - Kirche

Alpenpanorama von Magglingen - Kirche  
 / Panorama des Alpes - Chapelle  
 14.04.1907



*Très amusé par un bon  
 voyage endroit charmant d'être si dessus toute une  
 habitation. Nos meilleurs amitiés à Louis, Colette & Jeanne*

Hôtel Bellevue. Macolin sur Biene Station climatérique 500 mètres d'altitude

129 dép. A. Maire phot., Biene

*A. Loizols*

Hôtel Bellevue. Macolin sur Biene.  
 Station climatérique 500(!) mètres d'altitude.  
 21.07.1906



10.12.1904

**Hotel Bellevue Magglingen / Macolin**

13.09.1910







20.08.1906



04.08.1913



1910



Terrasse de l'Hôtel Bellevue  
Macolin (Jura bernois)

19.06.1917

**Hôtel Bellevue Macolin / Magglingen**

18.05.1917



Magglingen - Hotel Bellevue

4651 EDITION PHOTOLOB CO. ZÜRICH

mit Kapelle  
/ avec chapelle  
30.09.1919



ohne Panorama  
/ sans panorama  
1930



mit Panorama(!)  
/ avec panorama(!)  
14.09.1953





26.07.1906

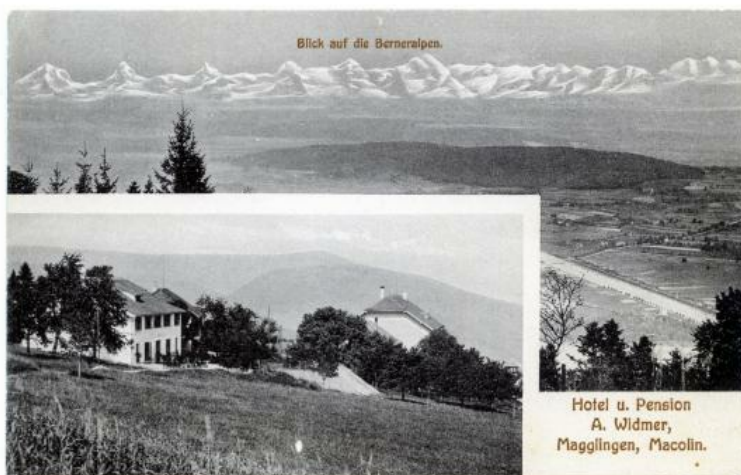
Restaurant & Pension E. Widmer Magglingen / Macolin  
Hotel - Pension Widmer (G. Eicher)

1910-1920



Hotel-Pension Widmer (G. Eicher)

1910-1915



09.11.1928



13.05.1930





Souvenir de Macolin / Magglingen  
1910



*Souvenir de Macolin. Magglingen.*

Verlag: F. Gränicher, Biel, Dép.

Souvenir de Macolin / Magglingen  
1910



Kurhaus Park / Parc du Grand Hôtel  
11.09.1939



GRAPH-ANSTALT J. F. WOLFENSDORFER - ZÜRICH





Bundesfeier-Postkarte, 1. August 1912  
 / Carte de la Fête nationale, 1er août 1912  
 29.08.1914



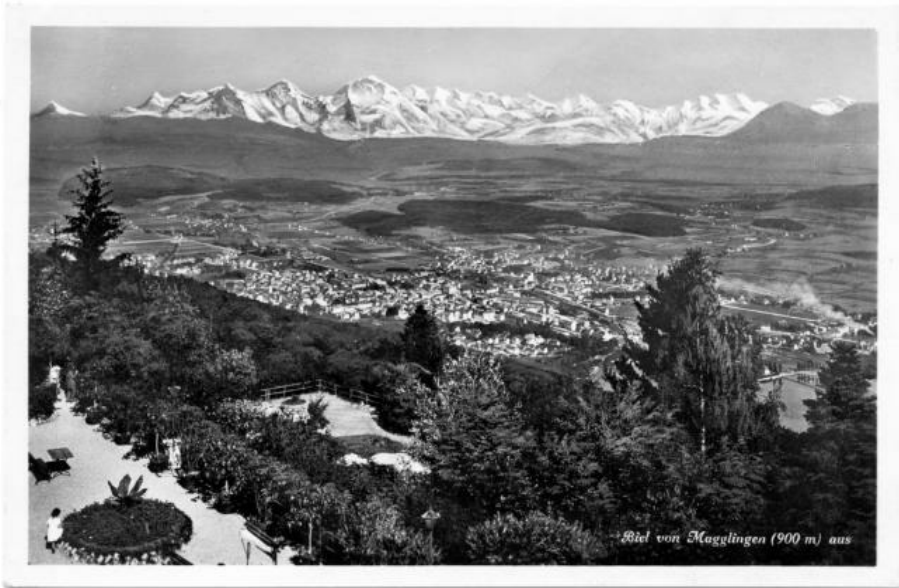
Internierte Franzosen vor dem Hotel Bellevue  
 / Militaires français hébergés à l'Hotel Bellevue  
 08.06.1916



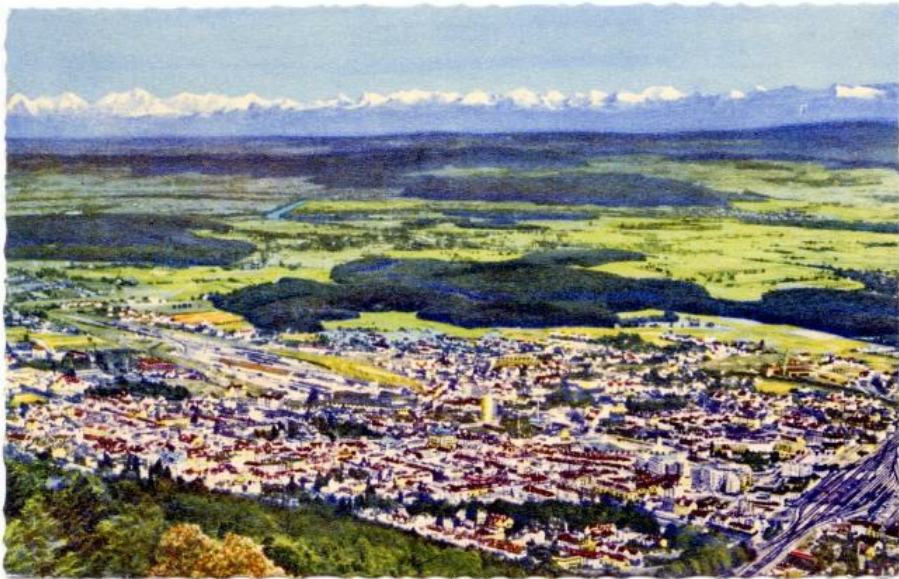
Vue sur le lac de Bienne et les Alpes, du Grand Hôtel Macolin  
/ Bielersee und Alpenpanorama  
13.05.1910



Panorama vom Kurhaus / Panorama du Grand-Hôtel  
17.07.1913



Biel von Magglingen (900 m) aus / Bienne depuis Macolin  
1930



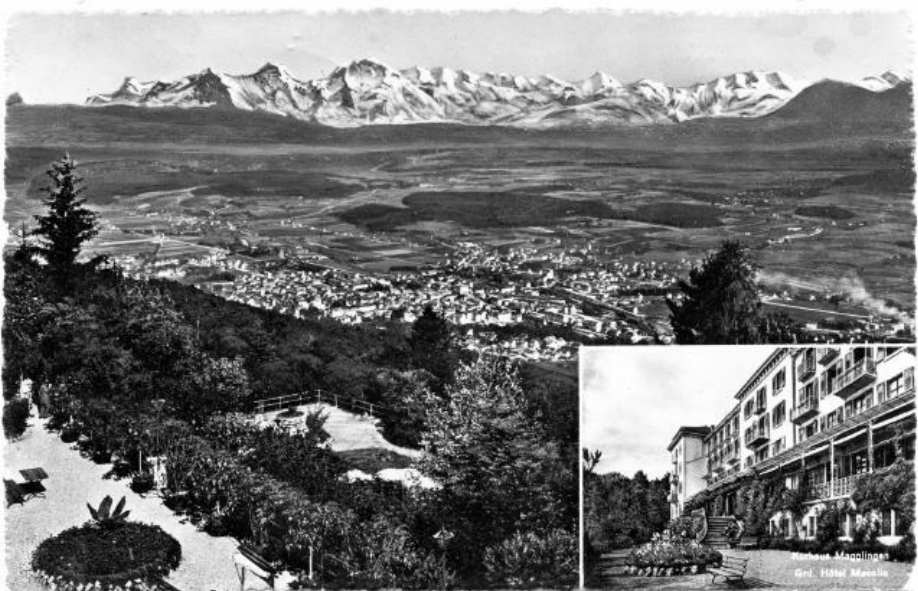
Biel von Magglingen aus / Bienne depuis Macolin  
1930



1930

**Biel und Alpenpanorama mit Kurhaus Kapelle**  
**/ Bienne et panorama des Alpes avec la chapelle du Grand Hôtel**

25.05.1944





27.09.1917



09.12.1929



16.07.1920



Champ du Plane Macolin / Magglingen  
20.08.1923



Deutsches Heim Magglingen / Macolin  
03.07.1926



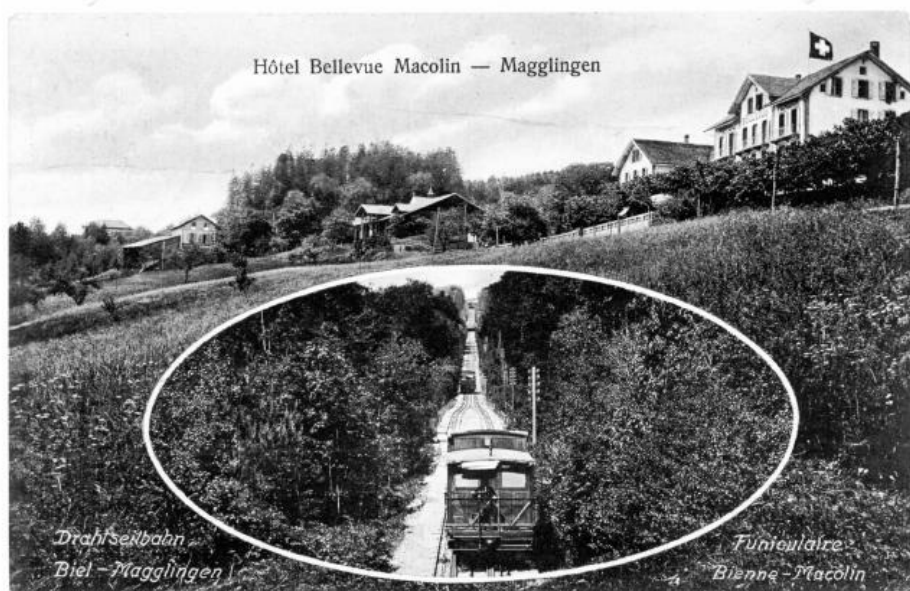
Macolin, l'Eglise - Kirche Magglingen

Kirche Magglingen / Eglise de Macolin  
16.06.1927



Magglingen, v. Kapelle und die Alpen  
Macolin, La Chapelle et les Alpes

Kapelle und die Alpen / La Chapelle et les Alpes  
25.01.1956



Hotel Bellevue und Drahtseilbahn Biel-Magglingen  
/ Hôtel Bellevue et funiculaire Bienne-Macolin  
07.08.1923

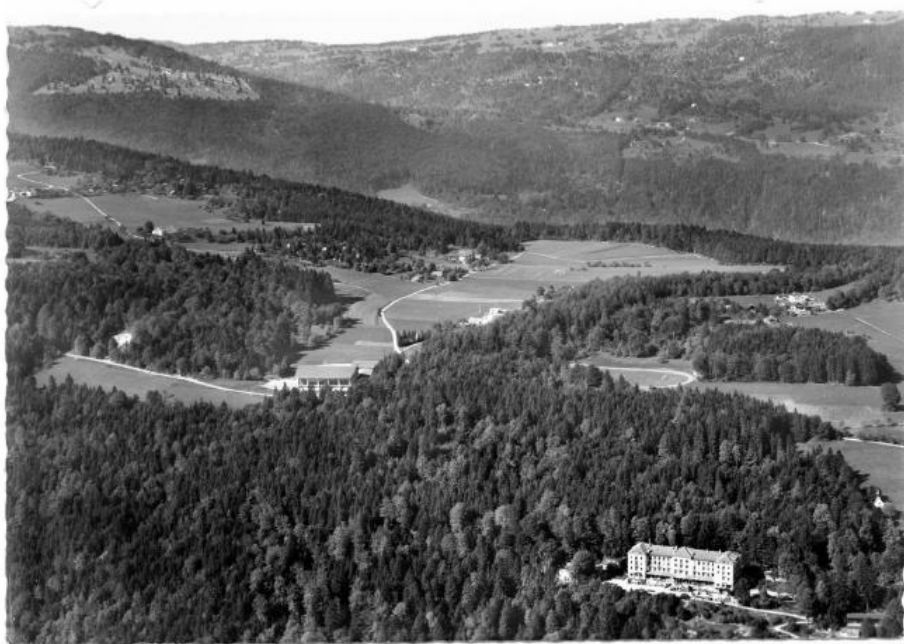


Biel-Bienne, Funiculaire de Macolin / Drahtseilbahn Magglingen  
1940





Luftaufnahme Magglingen / Vue aérienne de Macolin  
1960



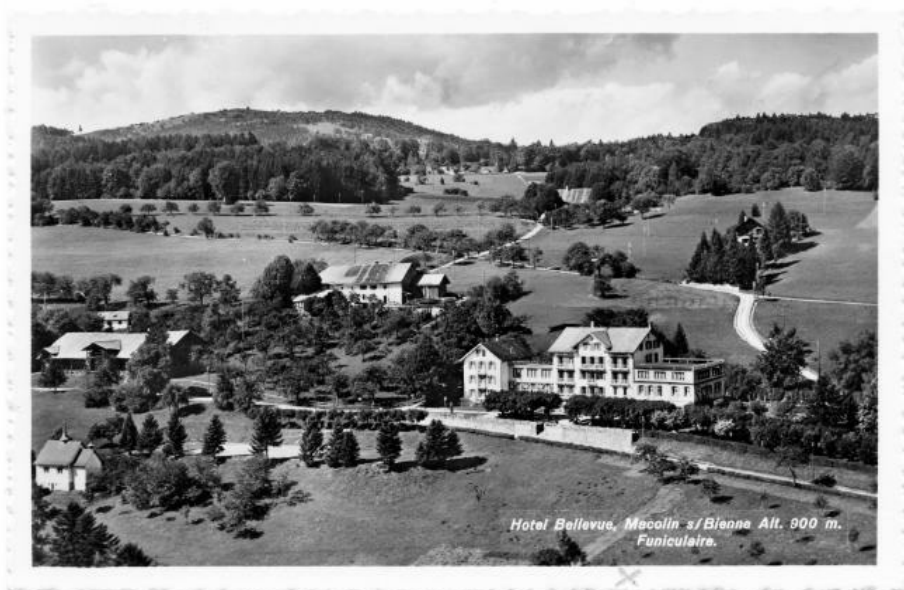
Sportschule, Luftaufnahme Richtung NW / Ecole de Sport, vue aérienne direction NO  
1950-1960



Luftaufnahme Hotel Bellevue / Vue aérienne de l'Hôtel Bellevue  
1948-1949



Hotel Bellevue und Kapelle / Hôtel Bellevue et sa chapelle  
1950-1960



*Hotel Bellevue, Macolin s/Bienne Alt. 900 m.  
Funiculaire.*

Hotel Bellevue, Macolin s/Bienne Alt. 900 m.  
Funiculaire  
1950



Eidg. Turn u. Sportschule Magglingen  
/ Ecole fédérale de gymnastique et de sport Macolin  
12.01.1950



Eidg. Turn u. Sportschule Magglingen  
/ Ecole fédérale de gymnastique et de sport Macolin  
02.06.1947



Bergspielplatz Hohmatt / Terrain de sport Hohmatt  
06.10.1947



Eidg. Turn u. Sportschule Magglingen / Ecole fédérale de gymnastique et de sport Macolin  
08.07.1957



ETS Magglingen Schwimmbassin / Piscine  
06.06.1952



Bärnerhaus / Maison Bernoise  
08.09.1963



Lärchenplatz / Place des Mélèzes  
21.06.1962



*Macolin-Maggingen*

ETS Maggingen Sportanlagen / Installations sportives EFGS Macolin  
13.04.1965



*Le Bellevue  
Macolin*

Hôtel Bellevue Macolin / Maggingen  
23.07.1962

Documents originaux numérisé au moyen d'un scanner  
EPSON® PERFECTION V750 PRO





